

Statut

Établissement de Santé Privé d'Intérêt Collectif (ESPIC)

Missions

Soins, Recherche, Enseignement et Prévention

Recette d'exploitation 145 Millions €

Moyens humains

1 294 salariés dont 172 médecins, chercheurs, pharmaciens et biologistes

Capacité d'accueil :

Hospitalisation conventionnelle : 156 lits

Hospitalisation ambulatoire en médecine et chirurgie : 106 lits

Plateau médico-technique

Équipements de haute technologie :

- accélérateurs de radiothérapie,
- radiothérapie per-péritoire,
- robot chirurgical,
- Scanner TEPSCAN, IRM
- Mammographe 3D et table de macro-biopsie mammaire
- Irradiateur de petits mammifères (recherche)

La Recherche à l'ICO

- Activités de recherche fondamentale, de transfert et de recherche clinique
- Laboratoires de transfert
- Plateformes de bio-pathologie
- Label INCa essais précoces (CLIP²)
- Centre de Recherche Clinique (CRC)
- Délégation à la Recherche Clinique et à l'Innovation (DRCI)
- Unités mixtes INSERM : UMR 892 et UMR 1102
- Labels Ligue Nationale Contre le Cancer et INCa
- Tests de nouveaux marqueurs issus de Cyclotron Arronax

L'Activité en 2015 :

1 744 patients inclus dans 271 études ouvertes aux inclusions

445 études suivies

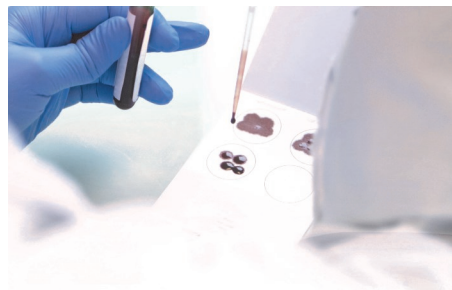
7 Brevets et 2 Start-up

Centre d'Excellence Européen du laboratoire Pfizer

Contrat « cadre » avec le laboratoire Roche

ICO labellisé ESMO*

*European Society of Medical Oncology



CHIFFRES CLÉS 2015



Institut de
Cancérologie
de l'Ouest

www.ico-cancer.fr



- 1^{er} Hôpital français en radiothérapie,
- 1^{er} Centre de Lutte Contre le Cancer (CLCC) de province en nombre de patients,
- 1^{er} CLCC français en chirurgie de reconstruction mammaire,
- 1^{er} CLCC français en nombre de consultations d'oncogénétique
- 2^{ème} CLCC en nombre de patientes prises en charge pour un cancer du sein,
- 4^{ème} CLCC en nombre d'inclusions de patients dans des essais cliniques
- 5^{ème} CLCC en nombre de publications médicales et scientifiques

L'ICO a besoin de vous !

Faites un don
pour soutenir la recherche

Contactez **Christian HOUDOUX**

Direction de la Communication, des Dons et du Mécénat

02 40 67 99 11 / 06 63 95 95 41

Ou en ligne sur

www.ico-cancer.fr

Les patients

42 482 patients accueillis

11 108 patients hospitalisés

Hospitalisations et consultations

35 331 journées d'hospitalisation

38 839 passages en ambulatoire
(Hôpital de jour)

108 471 consultations spécialisées, dont

2 607 consultations d'oncogénétique

Les soins

31 658 séances de chimiothérapie

91 911 séances de radiothérapie

7 192 interventions chirurgicales

Le diagnostic

37 851 passages en imagerie médicale

dont : **5 265** en radiologie générale

16 133 mammographies

3 270 échographies

10 494 scanners

5 093 IRM

15 776 passages en médecine nucléaire

dont : **8 220** scintigraphie

7 517 TEP

L'Enseignement

Centre de formation médicale et paramédicale de référence dans l'Ouest, agréé OGDPC



L'ICO et ses partenaires nationaux et internationaux

- Fédération Française des Centres de Lutte Contre le Cancer
- Groupe Unicancer
- PRES-UNAM (Pôle de Recherche et d'Enseignement Supérieur)
- Cancéropôle Grand Ouest
- Les CHU de Nantes et d'Angers
- Les Universités de Nantes et d'Angers
- Les établissements publics et privés
- HUGO (Hôpitaux Universitaires du Grand Ouest)
- Ircna (Institut régional de la cancérologie Nantes Atlantique)
- Ircam (Institut régional de cancérologie Anjou Maine)
- Irécán (GCS avec les CHU d'Angers et de Nantes et l'ICO)
- Partenariat avec l'hôpital de cancérologie de la province de GANSU à Lanzhou (CHINE)



Site René Gauducheau

Bd Jacques Monod
44805 Saint Herblain CEDEX
Tél. : 02 40 67 99 00

Site Paul Papin

15 Rue André Boquel (siège social)
49055 ANGERS CEDEX 02
Tél. : 02 41 35 27 00